

GAMMA-L-GLUTAMYL-L-CYSTEIN

Cas No: 636-58-8

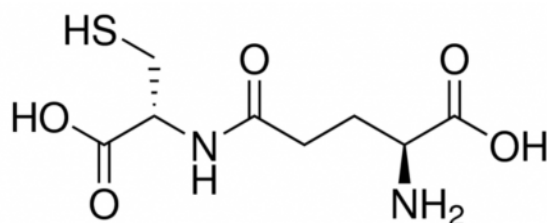
Strukturformel: C₈H₁₄N₂O₅S

Molekulargewicht: 250.27 g/mol

Sequenz: gamma-Glu-Cys

Reinheit: >95%

Gegenion: TFA



Strukturformel von gamma-Glu-Cys

Gamma-L-Glutamyl-L-cystein (γ -Glu-Cys) ist ein Substrat, das die Glutathion-Synthetase(n) zur Biosynthese von Glutathion nutzen. Genauso wie Glutathion bestehen Phytochelatine aus den Aminosäuren Glutaminsäure, Cystein und Glycin, wobei auch hier die γ -Carboxygruppe (nicht die α -Carboxygruppe) des Glutaminsäurerestes mit der Aminogruppe des Cysteinrestes verbunden ist, da Phytochelatine enzymatisch aus Glutathion synthetisiert werden. Dabei spaltet das Enzym Phytochelatin-Synthetase das Glycin eines Glutathion-Moleküls ab, und hängt ein weiteres Glutathion-Molekül an. Das einfachste Phytochelatin hat daher die Struktur γ Glu-Cys- γ Glu-Cys-Gly. Dieses kann durch Anfügen eines oder mehrerer weiterer γ Glu-Cys verlängert werden.

Gamma-L-Glutamyl-L-cystein : γ -Glu-Cys			
25 mg	>95% Reinheit	Gegenion: TFA	235.- Euro
100 mg	>95% Reinheit	Gegenion: TFA	573.- Euro

Preise zzgl. Versandkosten und Mehrwertsteuer, Lieferzeit: ca. 2 Wochen je nach Synthesetermin.

Genosphere Biotechnologies

52 rue Moulin de Pierre

F-92140 Clamart

Office Stuttgart (DE)

Internet: www.biomodul.de

E-mail: info@genosphere-biotech.de

